



CATÁLOGO
RECAMBIOS
PELLET

RECAMBIOS UNIVERSALES

Para estufas, calderas, quemadores e inserts.....	4
Resistencias de encendido no cerámicas por fabricante.....	6
Placas electrónicas de control diferentes equipos.....	9
Moto reductores carga combustible por fabricante.....	10
Recambios y accesorios estufas calderas y quemadores	11

RECAMBIOS POR FABRICANTE

Recambios fabricante ARTEL.....	15
Recambios fabricante TATANO.....	20
Recambios fabricante CARSAN.....	21
Recambios fabricante NATURAL FIRE.....	22
Recambios fabricante TMC.....	23
Recambios fabricante FERROLI.....	24
Recambios fabricante HERGOM.....	25
Recambios fabricante UNGARO.....	29

RECAMBIOS UNIVERSALES ESTUFAS, CALDERAS Y QUEMADORES

Ventilador AACO.....	33
Accesorios de montaje.....	37

ACCESORIOS DE LIMPIEZA Y MANTENIMIENTO

Tratamiento de circuitos FERNOX.....	38
Limpiadores químicos, trenzas, colas/masillas, deshollinadores y cañas.....	39

TECH CONTROLLERS

Controles para Biomasa y accesorios.....	47
--	----

AHORRO ENERGÍA

Economizador ECOB.....	56
------------------------	----

Disponemos de recambios originales y universales para diferentes fabricantes, si no encuentra lo que necesita no dude en consultarlo

 El Hogar del Recambio desde 1968		FKK Corporation	 Components and Systems for Heating	 Technology Design Customizing
		ebmpapst		COLA
 PELLET AND GAS TECHNOLOGY		 TECNOLOGIA DEL FUEGO		TATANO 
hergom		MCZ		Carsani  Biocombustibles
CS  THERMOS	PALAZZETTI	Tepor  stufe a pellet		AMG S.p.A.
 PELLET STOVES			 LA CALDAIASTUFA	 CLIMA&ENERGIA
	 il fuoco intelligente			METLOR
 Energia Sierra Segura		EIDER BIOMASA 	SOLZAIMA  SOLUCIONES DE AQUECIMIENTO A BIOMASA	 riscaldare con il fuoco
		 MOTORS & GEARED MOTORS		Kenta <small>SRL</small>



El Hogar del Recambio desde 1968

Las imágenes contenidas en este catálogo son meramente orientativas. El contenido de este catálogo puede sufrir cambios sin previo aviso.

RECAMBIOS UNIVERSALES



**KIT UNIVERSAL
ECO PELLE**



**KIT UNIVERSAL
ECO TOUCH
PELLET**



3220103



3220202



3220901

Código	Descripción	PVP €
PRESPELLET	Presostato diferencial especial pellet UNIVERSAL con fijación tarado 20/10 Pa	30,58
PSX-1-240-B	Resistencia cerámica encendido fijación por presión de 300 W. UNIVERSAL	52,04
PSX-2-240-B	Resistencia encendido cerámica 300W especial para quemador. UNIVERSAL	53,08
PSX-6-240-B	Resistencia cerámica de encendido con rosca de 3/8" 300 W. UNIVERSAL	56,86
KIT ECO PELLE	Kit control estufas compuesto: placa, display Conectores, sonda ambiente y humos	140,50
KIT ECO TOUCH PELLE	Kit control estufas compuesto: placa, display Conectores, sonda ambiente y humos	145,50
1490SF1	Sonda flujo de aire. Incluye cable de 0,6 metros y conector	19,11
3220103	Sensor de nivel pellet: Permite el funcionamiento PNP y NPN. Para todo tipo de biomasa granular. Dimensiones LXPXA (mm) 62 x 32 x 8,5	79,38
3220202	Sonda humos con pasa cables, termopar tipo K de 500°C. Largo cable 1,10 metros.	11,76
3220901	Sonda ambiente Sonda NTC de 10 K. Largo cable 0,8 metros.	7,35



PRESPELLET



1490SF1



PSX-1-240-B



PSX-2-240-B



PSX-6-240-B

RECAMBIOS UNIVERSALES

Código	Descripción	PVP €
1432300	Sonda Lambda con cable de 2,20 metros y conector incluido. Utilizada en calderas tipo KSM-Stocker Referencia Sonda NGK OZA685-WW1	148,91
541511	Termostato seguridad UNIVERSAL para pellet de rearme manual 90/110 °C	17,97
2100030	Transductor de presión IN 5Vdc OUT 0-3 Vdc. Presión 0-3 bar rosca 1/4" gas	21,32
2100000	Transductor de presión IN 5Vdc OUT 0,5-3,5 Vdc. Presión 0-4 bar rosca 1/4" gas	28,52
210010K	Sonda ambiente tipo NTC de 10 KΩ terminal, longitud cable 1.000 mm.	3,97
2100TPJ	Sonda humos termopar tipo J, longitud del cable 1.250 mm. Ø 4x30 mm	15,85
2100001	Sonda humos tipo NTC 1 KΩ con brida, longitud cable 150 mm. Ø 4x40 mm	6,70
2100002	Sonda humos tipo NTC 1 KΩ con brida, longitud cable 1.000 mm. Ø 4x30 mm	14,35
2100003	Sonda humos termopar tipo J con brida, longitud cable 1.250 mm. Ø 4x30 mm	16,29
2100004	Sonda humos termopar tipo J con brida, longitud cable 1.250 mm. Ø 4x40 mm	16,49



210010K



2100TPJ



2100001



2100002



2100003

2100004



1432300



2100030

2100000



541511

RESISTENCIAS DE ENCENDIDO

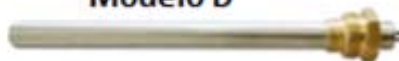
Resistencia de encendido de fabricación italiana:

Testada para aproximadamente 10.000 ciclos. Para estufa, caldera y quemadora de Biomasa

Código	Ø mm	Longitud Total mm	W	Longitud Cable mm	Medida Rosca	Fabricante para el que se utiliza	PVP €
D620	9,9	140	270	500	Rosca 3/8	Artel, Ravelli, Kalor, Tepor, Adler, Canadian	28,10
D621	9,9	146	250	500	Rosca 3/8	Ravelli	48,30
D622	9,9	148	300	500	Rosca 3/8	Artel, Cadel	44,10
D623	9,9	150	250	500	Rosca 3/8	Pasian, Laminox, Palazzetti, Puros, Rika, Wodtke	44,10
D624	9,9	150	280	500	Rosca 3/8	Jolly-mec, Piazzetta, Vulcania, Piazzetta, Adler	44,10
D625	9,9	150	300	500	Rosca 3/8	Eva Stampaggi, Ungaro, Piazzetta, Cs Thermos	44,10
D626	9,9	153	250	500	Rosca 3/8	Klover, MBZ Italifuoco	49,69
D627	9,9	160	300	500	Rosca 3/8	Solzaima	51,10
D628	9,9	160	280	500	Rosca 3/8	Lincar, Karmek, LMS, Ungaro, Vibrok	45,28
D629	9,9	180	300	500	Rosca 3/8	Laminox, Lincar, Karmek	47,04
D630	10	340	250	500	M 14x1,5	Okofen	101,49
D631	12,5	163	330	500	Rosca 3/8	Lincar	56,01
D632	12,5	170	350	500	Rosca 3/8	Haas+Sohn, L'artistico	58,09
D633	12,5	170	350	500	Rosca 1/2	MCZ, Palazzetti	52,92
D634	12,5	190	450	500	Rosca 1/2	Palazzetti	63,00
D635	12,5	190	350	500	Rosca 1/2	Palazzetti	63,00
D636	12,5	190	350	500	Rosca 3/8	Thermorossi	61,59
D637	12,5	204	420	500	Rosca 3/8	Lincar	63,00

F620	9,5	160	250	500	-	Ecoforest	49,69
F621	12,5	160	350	500	-	Palazzetti, Royal, Thermorossi, Olimpia Splendid	51,20
F622	12,5	170	350	500	-	MCZ, Palazzetti, Edilkamin, Thermorossi, Olimpia	52,92

Modelo D



Modelo F





RESISTENCIAS DE ENCENDIDO

Código	Ø mm	Longitud Total mm	W	Longitud Cable mm	Medida Rosca	Fabricante para el que se utiliza	PVP €
T620	9,5	188	250	500	-	Thermorossi	45,51
T621	9,9	150	250	500	-	Tatano	47,60
T622	9,9	155	300	500	-	Edikamin, Cadel, Nordica Extraflame	44,10
T623	10	155	280	500	-	Extraflame, TMC	44,10
T624	10	155	300	500	-	Extraflame	49,01
T625	9,9	160	300	500	-	Extraflame	51,10
T626	10,2	155	300	500	-	Extraflame	51,10
T627	10	180	320	500	-	Montegrappa	40,00
T628	12,5	150	250	500	-	Thermorossi	56,01
T629	12,5	160	350	500	-	Clam, Edilkamin, Palazzeti, thermorossi, MCZ	51,20

Modelo T



K610	18	185	350	500	Rosca 1/2	Ferrolí	82,35
K620	16	120	350	500	-	Ferrolí, Anselmo Cola	54,50



RESISTENCIAS CERÁMICAS DE ENCENDIDO DE FABRICACIÓN JAPONESA FKK CORPORATION

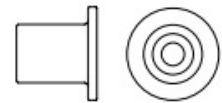


 FKK Corporation



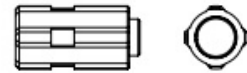
PSx-1

26mm brida cerámica
Tipo aire radiado



PSx-2

17.7mm brida cerámica
Tipo aire soplado



PSx-3 / PSx-4

No brida, perfecta para encajar
Disponible en soplado o radiado



PSx-6 / PSx-7

G3/8\" data-bbox="572 613 770 641"/>



Larga duración

Tiempo de encendido 60 segundos.

Probado para 90.000 ciclos, mientras que en el cartucho convencional son 10.000 ciclos usados en el mercado japonés durante 15 años.

De fácil instalación y sustitución.

Instalables en cualquier tubo de acero con un diámetro interior de > 18mm.

Temperaturas de 1.000 a 1.100 °C en estado estacionario

No se recalienta incluso con fallo del ventilador.

Disponible en 120 V / 220/240VAC.

Totalmente aislada eléctricamente sin contactos eléctricos expuestos.

Certificado UL / CE (hilos resistentes a temperaturas de 200 a 500 °C).

Impermeable a la oxidación y la corrosión.

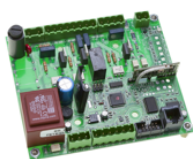
Dimensiones: l = 96 mm, d = 16 mm (PSX-1).

Enciende pellet, troncos partidos, briquetas de carbón u otros tipos de biomasa, hueso de aceituna maíz, etc.

Cumple normativa RoHS y el reglamento REACH sobre sustancias; peligrosos

PLACAS ELECTRÓNICAS UNIVERSALES

Código	Descripción	PVP €
Además de las placas electrónicas que mostramos a continuación podrá encontrar placas electrónicas UNIVERSALES en la páginas de este catálogo 4 del fabricante BRAHMA y 47 del fabricante TECH CONTROLLERS		
KITESTUFA	Control UNIVERSAL para estufas de biomasa completo de placa, display, sondas cable y manual técnico	171,99
KITHIDRO	Control UNIVERSAL para hidro estufas/calderas completo de placa, display, sondas cable y manual técnico	208,71
KITHORNO	Control UNIVERSAL para hornos completo placa, display, sondas cable y manual técnico	229,32
KITQUEMADOR1	Control UNIVERSAL para quemadores completo placa, display, sondas cable y manual técnico	179,34
KITQUEMADOR2	Control UNIVERSAL para quemadores completo placa, display, sondas cable y manual técnico	248,50
KITQUEMADOR3	Control UNIVERSAL para quemadores completo placa, display, sondas cable y manual técnico	301,33
KITQUEMADOR4	Control UNIVERSAL para quemadores completo placa, display, sondas cable y manual técnico	374,85



KITPELLET



KITHIDRO



KITQUEMADOR2

KITHORNO
KITQUEMADOR1



KITQUEMADOR3

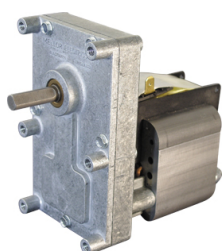


KITQUEMADOR4

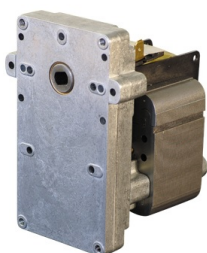
MOTO REDUCTORES CARGA COMBUSTIBLE

La información del fabricante es orientativa y dependerá del modelo de estufa, caldera o quemador

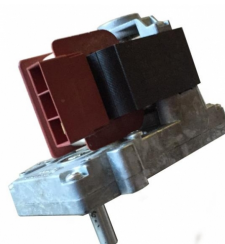
Código	Descripción	Fabricante para el que se utiliza	PVP €
2101334	Serie T3, 1 RPM con eje Ø 9,5 mm, giro horario. FB1334	Todos Universal	135,98
2101192	Serie T3, 1,26 RPM con eje Ø 9,5 mm, giro horario. FB1192	Palazzetti, Thermorossi, Piazzetta, Cola, Kalor, MCZ, Royal	141,50
2101171	Serie T3, 1,50 RPM con eje Ø 9,5 mm, giro horario. FB1171	Montegrappa, Edilkamin, Envirofire	164,64
2101204	Serie T3, 1,50 RPM con eje Ø 8,5 mm, giro horario. FB1204	Montegrappa, MCZ	164,64
410006	Serie T3, 2 RPM con eje Ø 8,5 mm, giro horario. FB1187	Hergom, Artel, Kalor, Tepor, Canadian, Clam, Nordica Extraflame, Lincar	123,48
2101183	Serie T3, 2 RPM con eje Ø 9,5 mm, giro horario. FB1183	Ecoforest, Laminox, Adler, Arce, Edilkamin, Montegrappa, Palazzetti, Ravelli	164,64
2101167	Serie T3, 3 RPM con eje Ø 8,5 mm, giro horario. FB1167	Hergom, Artel, Kalor, Ravelli, Adler, Tepor	170,52
2101218	Serie T3, 3 RPM con eje Ø 9,5 mm, giro horario. FB1218	Montegrappa, Clementi, Eva Calor, Vescovi	147,00
2101014	Serie T14, 3 RPM sin eje hueco 25mm, giro horario. KB1014	Todos Universal	126,80
2101008	Serie T14, 5 RPM sin eje hueco 32mm, giro horario. KB1008	CS Thermos, Cadel	142,97
2107169	Serie K9117169, 5 RPM sin eje hueco 40mm, giro horario	Palazzetti, Piazzetta, Ravelli, Nordica Extraflame	158,17
2107159	Serie K9117159, 5 RPM sin eje hueco 40mm, giro anti horario	Palazzetti, Piazzetta, Ravelli, Nordica Extraflame	158,17
2107156	Serie K9117156, 5 RPM con eje Ø 8,5 mm, giro horario	Palazzetti, Piazzetta, Ungaro Ravelli, Nordica Extraflame	169,93
2105000	Serie K9115000, 1,5 RPM con eje Ø 8,5 mm, giro horario	Adler, Clam, Vulcania, Deville, Puros	151,41
2105054	Serie K9115054, 2 RPM sin eje hueco 40mm, giro horario	Adler, Clam, Vulcania, Deville, Puros	139,65
2105101	Serie K9115101, 2,5 RPM con eje Ø 8,5 mm, giro horario	Clam, Palazzetti	163,17
2100085	Serie BCZ504, 1,3 RPM con eje fresado Ø 8,5 mm, giro horario	Todos Universal	164,64
2100504	Serie BCZ504, 1,3 RPM eje hueco, giro horario	Todos Universal	164,64



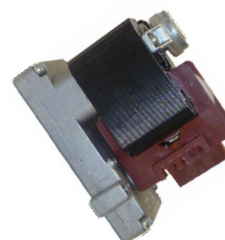
Serie T3 MELLOR



Serie T14 MELLOR



K911 KENTA con eje



K911 KENTA sin eje



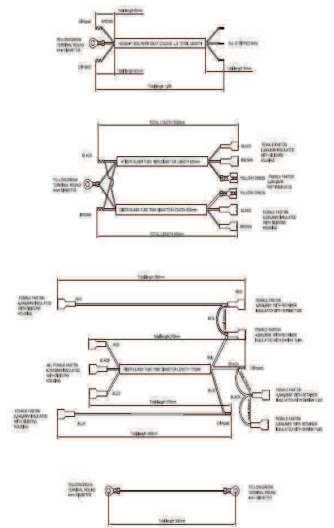
Serie M504 BCZ con eje



Serie M504 BCZ sin eje

ACCESORIOS Y RECAMBIOS PARA CALDERAS Y QUEMADORES

Código	Descripción	PVP €
803050	Conectores tipo WIELAND para quemador Macho 3 polos	3,85
803051	Conectores tipo WIELAND para quemador Hembra 3 polos	3,91
803040	Conectores tipo WIELAND para quemador Macho 4 polos	6,14
803041	Conectores tipo WIELAND para quemador Hembra 4 polos	6,14
803010	Conectores tipo WIELAND para quemador Macho 5 polos	5,47
803011	Conectores tipo WIELAND para quemador Hembra 5 polos	8,44
803001	Conectores tipo WIELAND para quemador Macho 6 polos	8,58
803002	Conectores tipo WIELAND para quemador Hembra 6 polos	9,23
803020	Conectores tipo WIELAND para quemador Macho 7 polos	5,70
803021	Conectores tipo WIELAND para quemador Hembra 7 polos	5,64
504210 FC8	Foto células detección llama y regulación. Frontal roja... Disponemos de una gran variedad de células de detección.	14,30
1490033 FC8	Foto células detección llama y regulación. Frontal azul. Disponemos de gran variedad de células detección llama.	14,30
1432400	Cableado para inserts (pedido mínimo 200 uds). Compuesto por: Cables de silicona con fibra de vidrio. Un termostato bimetal de 48°C. 2 resistencias de 25w seleccionar velocidad. Un interruptor tres posiciones y una regleta cerámica para la conexión de los cables (sin chasis ventilador)	43,00
1432301	Encendido LEISTER de 1600W	527,00



1432400



1490033 FC8

504210 FC8



1432301

Conectores de tipo WIELAND para quemador



Código	Descripción	PVP €
3250045	Tubo alimentación quemador Ø 45mm*	11,80
3250050	Tubo alimentación quemador Ø 50mm*	12,78
3250060	Tubo alimentación quemador Ø 60mm*	17,86
3250070	Tubo alimentación quemador Ø 70mm*	21,34
3018011	Moto reductor para quemadores 30, 40, 60, 100 y 150 kW	372,65
3010151	Moto reductor para quemadores de 250 kW	449,10
3010121	Moto reductor para quemador de 400-550 kW	496,86
3010111	Moto reductor para quemador de 700-1000 kW	563,75
3011100	Sin fin 2 metros + moto reductor. Para quemadores 30, 40, 60 y 100 kW. Ø 80 mm.	745,30
3010150	Sin fin 2 metros + moto reductor Para quemador de 150-250 kW. Ø 80 mm.	859,95
3010120	Sin fin 2 metros + moto reductor Para quemador 400-550 kW. Ø 80 mm.	926,84
3010110	Sin fin 2 metros + moto reductor Para quemador 700-1000 kW. Ø 100 mm.	1127,50
3010080	Metro adicional sin fin Ø 80 mm máximo 6 m.	156,70
3010100	Metro adicional sin fin Ø 100 mm máximo 6 m.	194,92
3010152	Tolva intermedia quemador con tapa capacidad 150 kg	359,30
3010300	Tolva intermedia quemador con tapa capacidad 300 kg	535,10



Sin fin



Tolva intermedia
Con tapa acero

*Se sirve en rollos de 10 metros pedido mínimo 300€



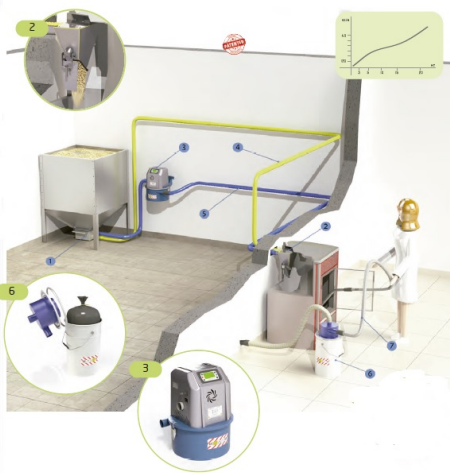
Tubo alimentación quemador
anti estático para abrasivos



Moto reductor para quemador



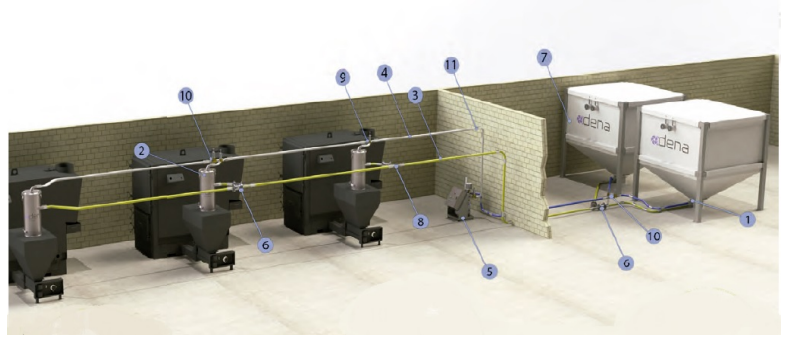
SISTEMA DE TRANSPORTE NEUMÁTICO DE BIOMASA



Consulte nuestra amplia gama en sistemas de transporte neumático de biomasa, muchas de nuestra soluciones son únicas en el mercado (sistemas patentados), 2 en 1, transporta y limpia ceniza.



SISTEMA DE TRANSPORTE NEUMÁTICO Y ALMACENAMIENTO



DENA soluciones domésticas e Industriales en transporte de Biomasa y todo tipo de producto granular o polvo. Disponemos de filtros de partículas, filtros de mangas, filtros de carbón activo, ciclones, cabinas de pintura, etc. para todo tipo de industrias.



CATÁLOGO TÉCNICO



Sistemas de aspiración - pintado - transporte neumático

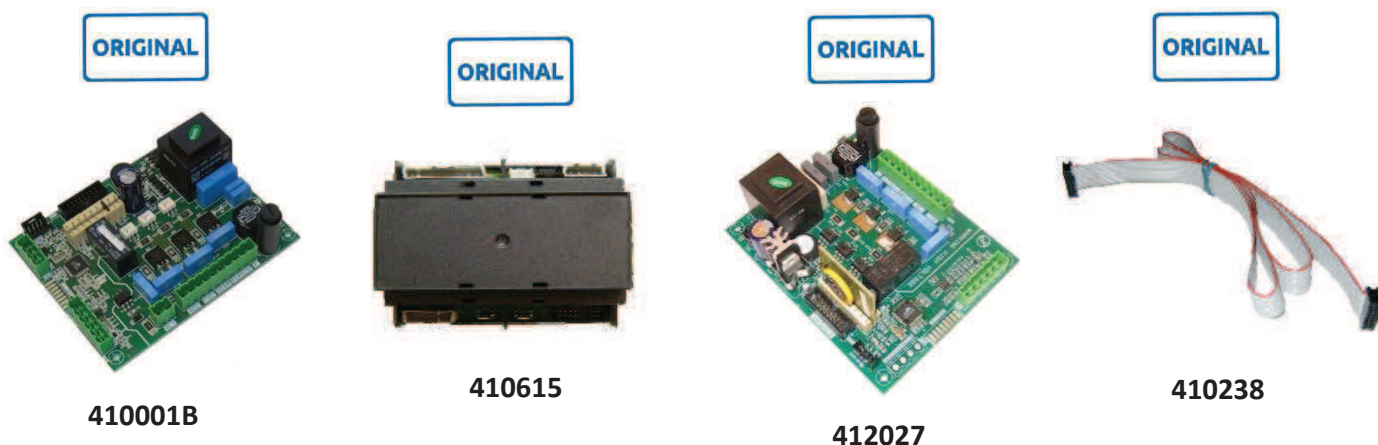


www.biodrac.com www.denawx.com
www.sistemasdeaspiracionesdena.es

RECAMBIOS FABRICANTE ARTEL

Código	Descripción	PVP €
410001B	Placa electrónica estufa no ECO Compatible: CLASS, LS y ELITE	123,48
410615	Placa electrónica estufas ECO Compatible: EASY y ECONOMIC	111,72
412027	Placa electrónica hidro estufas Compatible: LST, IDRO, CP y ICP	147,00
410238	Cable conexión display placa Compatible: Todos los modelos	12,00

Las placas electrónicas original de ARTEL se suministran con el firmware del fabricante además del manual técnico de utilización, consulte a su comercial.



RECAMBIOS FABRICANTE ARTEL

Código	Descripción	PVP €
410006	Moto reductor 2 rpm	123,48
412035	Moto reductor 3 rpm	170,52
411301	Display estufas ECO Compatible: EASY y ECONOMIC	52,92
410002	Display estufas no ECO Compatible: CLASS, LS, ICP*	58,80
411687	Quemador de fundición Compatible: EASY y ECONOMIC	70,56

ORIGINAL



410006
412035

ORIGINAL



411301

ORIGINAL



411687

ORIGINAL



410002

*Disponible también en versión LCD

RECAMBIOS FABRICANTE ARTEL

Código	Descripción	PVP €
410007	Presostato de seguridad Compatible: Todo los modelos	32,34
D620	Resistencia de encendido Compatible: Todos los modelos	28,10
410695	Encoder para ventilador LN (PL21) . Compatible: todos los modelos	11,50
410022N	Ventilador extracción humos. Compatible: todos los modelos	91,14



410695

ORIGINAL

ORIGINAL



D620

ORIGINAL



410007

ORIGINAL



410022N

RECAMBIOS FABRICANTE ARTEL

Código	Descripción	PVP €
410004T	Ventilador tangencial Compatible: Todos los modelos excepto ICP, CLASS L, LS 12 y ELITE	76,44
411188	Ventilador centrífugo Compatible: ICP, CLASS L, LS 12 y ELITE	302,82
541511	Termostato de seguridad Compatible: todos los modelos	17,97
410003AR	Mando a distancia Compatible: Todos modelos excepto EASY	58,21

ORIGINAL



410004T

ORIGINAL



411188

ORIGINAL



410003AR

ORIGINAL



541511

Código	Descripción	PVP €
4790058	Mando a distancia Compatible: EASY y ECONOMIC	46,89 €
410239	Sonda de humos Compatible: CLASS, LS y ELITE	22,05€
411307	Sonda ambiente Compatible: EASY y ECONOMIC	22,64 €
410240	Sonda ambiente Compatible: Todos los modelos	22,05€
410240A	Sonda agua Compatible: Todos los modelos	22,05 €

ORIGINAL



4790058

ORIGINAL



411307

ORIGINAL



410240

ORIGINAL



410240A

ORIGINAL



410239

RECAMBIOS FABRICANTE TATANO

Código	Descripción	PVP €
3221242	Placa electrónica	308,70
T621	Resistencia encendido TATANO	47,60



3221242



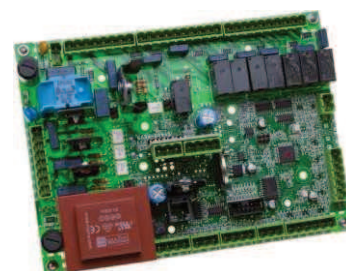
T621

RECAMBIOS FABRICANTE CARSAN

Código	Descripción	PVP €
3221242	Placa electrónica 325	308,70
3220105	Placa electrónica 400	308,70
3220009	Display para control 400	111,72
3220000	Cable conexión placa display 1,5 m	5,88



3221242



3220105



3220009



3220000

RECAMBIOS FABRICANTE NATURAL FIRE

Código	Descripción	PVP €
BVTS	Válvula seguridad DANFOSS	103,49
3220051	Placa electrónica control SY100	102,90
3220000	Cable conexión placa display	5,88
3220110	Display control	44,10
1490033	Foto célula azul	14,30
PSX-2-240-B	Resistencia de encendido 300W	53,08



BVTS



PSX-2-240-B



3220000



3220051



1490033

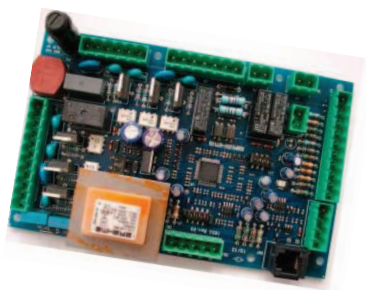


3220110

RECAMBIOS FABRICANTE TMC

Código	Descripción	PVP €
Pelletboard	Placa electrónica control estufa pellet (Disponible versión hidro)	73,50
Pelletkontrol	Display control	67,62
14100100	Mando a distancia control	14,70

ORIGINAL



PELLETBOARD

ORIGINAL



14100100

ORIGINAL



PELLETKONTROL

ACABADO COLOR:
BLANCO
NEGRO

RECAMBIOS FABRICANTE FERROLI

Código	Descripción	PVP €
39833291	Resistencia de encendido con vaina	82,35
SUN59200	Resistencia sin vaina	43,81
K620	Resistencia de encendido COLA FERROLI	54,50
39833260	Tarjeta electrónica de control DBM13	164,20
39833300	Foto célula	23,75
39828420	Presostato	77,22
39845410	Rejilla quemador	111,60



K620



ORIGINAL

ORIGINAL

39833291



ORIGINAL

SUN59200



ORIGINAL

39833300



ORIGINAL

39833260

ORIGINAL



39828410



ORIGINAL

39828420



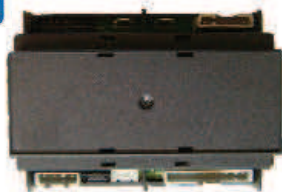
RECAMBIOS FABRICANTE HERGOM

Código	Descripción	PVP €
410615	Placa electrónica *Compatible: ADDA	111,72
412027	Placa electrónica * Compatible: ADDA HIDRO	147,00
410238	Cable conexión display placa Compatible: ADDA Y ADDA HIDRO	12,00
410006	Moto reductores Compatible: ADDA Y ADDA HIDRO 2 rpm	123,48
412035	Moto reductores Compatible: ADDA HIDRO 3 rpm	170,52

Las placas electrónicas originales de HERGOM se suministran con el firmware del fabricante además del manual técnico de utilización, consulte a su comercial.

ORIGINAL

410615



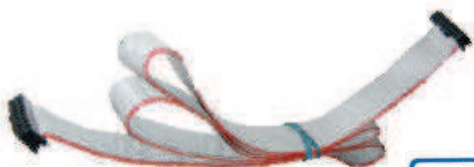
ORIGINAL

412027



ORIGINAL

410238



ORIGINAL



410006

412035

RECAMBIOS FABRICANTE HERGOM

Código	Descripción	PVP €
411301	Display Compatible: ADDA	52,92
410002	Display Compatible: ADDA HIDRO *	58,80
411687	Quemador brasero de fundición Compatible: ADDA	70,56
410036	Quemador brasero acero inox Compatible: ADDA HIDRO	85,26



410036



411301



411687



410002

* Disponible también en versión LCD

RECAMBIOS FABRICANTE HERGOM

Código	Descripción	PVP €
D620	Resistencia de encendido Compatible: ADDA y ADDA HIDRO	28,10
410007	Presostato seguridad Compatible: ADDA y ADDA HIDRO	32,34
541511	Termostato seguridad estufa	17,97
410022	Ventilador humos Compatible: ADDA y ADDA HIDRO	91,14



ORIGINAL

D620

ORIGINAL



541511

ORIGINAL



410007

ORIGINAL



410022N

Código	Descripción	PVP €
411202	Ventilador tangencial Compatible: ADDA y ADDA HIDRO	108,34 €
4790058	Mando a distancia Compatible: ADDA	46,89 €
410239	Sonda temperatura humos Compatible: ADDA HIDRO	22,05€
411307	Sonda temperatura humos Compatible: ADDA	22,05 €
410240	Sonda ambiente y temperatura agua Compatible: ADDA y ADDA HIDRO	22,05 €

ORIGINAL

ORIGINAL



NUEVO



411202



4790058

ORIGINAL

ORIGINAL

ORIGINAL



410239



411307



410240

RECAMBIOS FABRICANTE UNGARO

Código	Descripción	PVP €
2105101	Moto reductor carga de pellet 2rpm Compatible : Maia 14/ Design 14/ 2 Fire air	163,17
2107156	Moto reductor carga de pellet 5rpm Compatible: Maia 24-34/ Design 24- 34/CTU 24/ 2 Fire 24-34/Yncas 24	169,93
1059.5.3	Moto reductor carga de pellet 5.3rpm Compatible: CTU 34	208,15
D628	Resistencia de encendido Compatible: Todos los modelos	45,28



2105101 2107156



1059.5.3



D628

RECAMBIOS FABRICANTE UNGARO

Código	Descripción	PVP €
410240	Sonda agua Compatible: Todos los modelos excluyendo 2Fire y Air 16	22,05
1038	Extractor de humos Compatible: todos los modelos, excepto CTU 34	Consultar
1038.1	Extractor de humos Compatible: CTU 34	Consultar
541511	Termostato de seguridad pellet/agua Compatible: Todos los modelos	17,97
410239	Sonda humos Compatible: Todos los modelos	22,05

ORIGINAL



410240

ORIGINAL



1038
1038.1

ORIGINAL



410239

541511



ORIGINAL

RECAMBIOS FABRICANTE UNGARO

Código	Descripción	PVP €
1062	Transductor de presión Compatible: todos los modelos ,excepto modelos 2 Fire y Air 16	42,34
1079	Ventilador tangencial Compatible: Maia 14-24-34/Design 14-24- 34 / 2Fire 24-34/ Yncas 24	Consultar
1057	Tornillo sin fin Compatible : Todos los modelos	70,56
KS	Kit por agua sanitaria Compatible: todos los modelos, excepto 2Fire /Air 16 y AQA	529,20
1082	Cable display-placa electrónica Compatible: Todos los modelos excepto los equipados con nueva placa LCD	12,00



1062



1079



1057



KS



1082

RECAMBIOS FABRICANTE UNGARO

Código	Descripción	PVP €
1044	Tarjeta electrónica Compatible: Todos los modelos no LCD	281,96
1018	Display horizontal Compatible: Todos los modelos no LCD	106,69
1019	Display Micronova tres botones	95,26
1052	Presostato seguridad Compatible: Todos los modelos	77,62
1026	Brasero pequeño (Incluye deflector) Modelos 14 y 24 kW	45,86
1034	Brasero pequeño (Incluye deflector) Modelos 34 kW	61,78





VENTILADORES AACO EXTRACCIÓN DE HUMOS PARA BIOMASA

Modelo	Ventilador Ø	Distancia entre ejes brida Ø	Consumo W-A	Velocidad rpm	Presión máx.Pa	Sentido de giro	Caudal Máx. m ³ /h	PVP €
ST20/8820522	120X16	158	39/0,32	2740	195	D	116	132,45
ST20/MDS946	150X20	158	44/0,34	2680	266	D	124	132,45
ST25/8825508	120X16	158	54/0,44	2800	200	D	122	134,95
ST25/8825500	150X20	158	54/0,44	2760	263	D	128	134,95
ST25/8825519	150X25	158	52/0,40	2750	278	D	135	138,69
ST73M/8620801	176X27	212	65/0,63	2535	326	D	178	202,42
ST73M/8620816	176X27	212	68/0,55	2750	356	D	189	202,42
ST73M/8620811	176X27	212	43/0,28	2820	400	D	197	264,90
ST73M/MDS993	176X27	212	45/0,63	2535	326	D	122	324,87
ST60M/MDS994	176X27	212	65/0,49	2224	180	D	130	324,87
ST60MV/MDS907	180X32	212	110/0,52	2750	477	D	266	424,84
ST60M/MDS909	180X32	212	110/0,52	2750	477	D	266	424,83
ST60M/MDS910	180X32	212	57/0,30	2730	450	I	235	424,84
ST60MV/MDS912	180X32	212	57/0,30	2730	450	I	235	424,83
ST60MV/MDS792M2	225X32	248,5	330/1,54	2700	760	D	566	487,31
ST60MV/MDS793	225X32	245,8	250/1,28	2830	530	I	458	487,37



Los ventiladores con letra V en el modelo están dotados de doble ventilador para refrigerar el motor de este, específicos para Calderas de leña y no permiten el montaje del sensor de Velocidad.

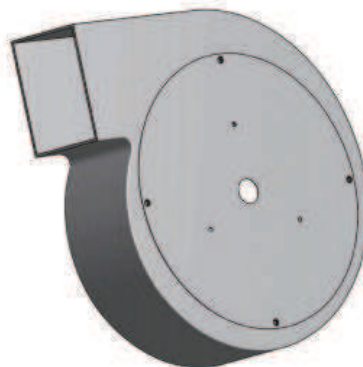
Los motores de la serie ST60 montan de serie el protector Térmico de 150°C alojado en el interior.



ACCESORIOS PARA VENTILADORES DE BIOMASA

Código	Descripción	Uso	PVP €
1607503	Caracola de fundición Agujereada/Rosca M4	ST25/ST73Ø150	58,73
1607901	Caracola de chapa zincada ambidiestra	ST73 Ø 176/ST60 Ø 180	124,95
PR150	Protector térmico 150° C alojado en interior	ST25/ST73	10,00
SEN800	Sensor velocidad + cable de 800 mm	ST25/ST73/ST60	24,99

Los accesorios Protector térmico y sensor de velocidad (encoder) deberán montarse en fábrica. Cuando se solicite el ventilador deberá indicarnos que desea incorporar el accesorio seleccionado.

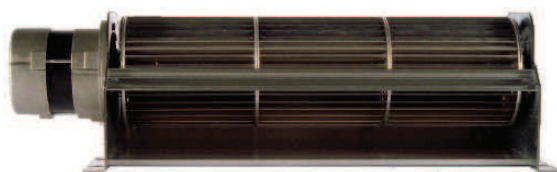




VENTILADORES AACO TANGENCIALES PARA BIOMASA

Código	Consumo W-A	Ventilador Ø mm	A Largo mm.	B Largo mm.	Velocidad rpm	Caudal Máx. m ³ /h	PVP €
TG20.60. 120.X.35	35-0.33	60	190	120	2450	140	74,97
TG20.60. 180.X.36	36-0.34	60	250	180	2220	160	77,47
TG20.60. 240.X.38	38-0.35	60	310	240	2010	180	79,97
TG20.60. 300.X.40	40-0.37	60	370	300	1880	210	82,47
TG25.60. 240.X.47	47-0.42	60	315	240	2550	210	82,47
TG25.60. 300.X.50	50-0,44	60	375	300	2440	240	84,97
TG25.60. 360.X.53	53-0,45	60	435	360	2210	280	87,47
TG25.60. 420.X.55	55-0,47	60	495	420	1960	310	89,96
TG25.60. 480.X.56	56-0,48	60	555	480	1730	320	92,46
TG25.65. 240.X.60	60-0,50	65	310	240	1910	255	99,96
TG25.65. 300.X.58	58-0,43	65	-	300	2020	338	102,46
TG25.80. 300.X.60	60-0,46	80	-	300	820	225	129,95
TG.25.80. 345.X.62	62-0,48	80	-	345	760	224	132,45

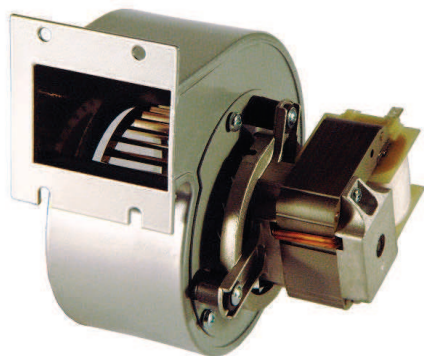
Sustituir la letra X por la letra R con motor a la derecha o L con el motor a la izquierda





VENTILADORES AACO CENTRÍFUGOS PARA BIOMASA

Código	Consumo W-A	Cond. μ F	Presión máx. Pa.	Caudal máx. m^3/h	Ventilador \varnothing	Altura ventilador Máx. m^3/h	Sentido de giro	PVP €
VA2S30R/8830002	62-0,48	-	240	170	97	52	Horaria	199,92
VA2S30L/8830007	62-0,48	-	240	170	97	52	Anti horario	199,92
VA2C50R/455	55-0,30	2	285	190	108	52	Horaria	209,92
VA2C50L/497	55-0,30	2	285	190	108	52	Anti horario	209,92
VA3C60R/8930037	95-0,45	2	400	320	120	62	Horario	249,90
VA3C60L/498	95-0,45	2	400	320	120	62	Anti horario	249,90
VA4C50R/8930011	165-0,75	2	530	410	145	53	Horaria	259,90
VA4C50L/499	165-0,75	2	530	410	145	53	Anti horario	259,90
VA5C70R/8940039	215-0,95	3,15	610	650	145	70	Horaria	264,89
VA5C70L/500	215-0,95	3,15	610	650	145	70	Anti horario	264,89
VA6C60R/524	380-1,75	5	800	800	180	61	Horario	289,88
VA6C60L/525	380-1,75	5	800	800	180	61	Anti horario	289,88



Motor ventilador para aplicación directa

Ventilador centrífugo

ACCESORIO MONTAJE

Código	Descripción	PVP €	Conexión/Info adicional
RT3/4	Regulador RT3	36,46	Rosca 3/4"
BVTS	Válvula desahogo térmico Danfoss	103,50	Conexión sonda 1/2" M Conexión agua 3/4" H
TSV3	Válvula anti - condensación TSV3B a 55°C	87,91	1" H, KVS 8,2 m³/h
TSV5	Válvula anti condensación TSV5B a 55°C	114,98	1- 1/4" H, KVS 8,7 m³/h
TSV6	Válvula anti condensación TSV6 a 55°C	146,09	1- 1/2" H, KVS 22,2 m³/h
TSV8	Válvula anti condensación TSV8 a 65°C	171,23	2" H, KVS 31,5 m³/h
703001605	Válvula anti condensación a 55 °C	83,97	1" H, KVS 9 m³/h
703001616	Válvula mezcladora ajustable	101,25	3/4" Rango de Temperatura 30-60°C
LK810	Grupo anti condensación	581,60	1" H, Incluye bomba y aislante
703001662	Válvula termostáticas	827,30	1"-1/4", Incluye aislante



Accesorios Limpieza

TRATAMIENTO DE CIRCUITOS DE CALEFACCIÓN

Código	Fabricante	Descripción
*58229	FERNOX	F1 Express protege los sistemas de calefacción frente a la corrosión, las incrustaciones calizas y los lodos bacterianos. productos aprobados por Buildcert, Kiwa y Belgaqua. Cumple la norma VDI. Envase de 265 ml, para 100 l de agua circuito
*58231	FERNOX	F2 Express reduce los ruidos de la caldera y mejora la eficiencia de la trasferencia térmica. Envase de 265 ml para 100 l de agua circuito
*58232	FERNOX	F4-sellador de fugas interno. Ideal para reducir la perdida de presión sellando pequeñas fugas. Envase de 265 ml para 100 l de agua circuito.
*58230	FERNOX	F5-Express Detergente extrafuerte para eliminar los sedimentos y contaminaciones en los sistemas de calefacción. Envase de 265 ml para 100 l de agua circuito.
*57551	FERNOX	AF10. Evita la contaminación bacteriana en sistema domésticos de calefacción y refrigeración, apto para evitar la formación de lodos bacterianos en sistemas por suelo radiante y enfriadoras. Envase de 500 ml, para 100 litros de agua circuito.



***Nota: consultar precios netos catálogo calefacción**

LIMPIADORES DE CALDERA

Código	Fabricante	Descripción
*221006	SOTIN	Disuelve y elimina el hollín, capas de sulfatos endurecidos y otros residuos no combustibles. envase de 500 ml.
*255-5	SOTIN	Disuelve y elimina el hollín, capas de sulfatos endurecidos y otros residuos no combustibles. envase 5 litros. ESPECIAL CALDERAS DE LEÑA



TRENZA CORDON REFRACTARIO DE FIBRAS MATERIALES

Esta trenza-cordón de fibras minerales reemplaza con ventajas al amianto y a la fibra cerámica para la estanqueidad de las puertas de calderas, placas de hogar y las bridas de fijación del quemador temperatura de utilización hasta 600 C.

Código	Descripción	PVP €
207192	Trenza en fibras minerales Ø6mm 5 metros	8,26
207193	Trenza en fibras minerales Ø8mm 5 metros	13,49
207194	Trenza en fibras minerales Ø10mm 5 metros	17,43
207195	Trenza en fibras minerales Ø12mm 5 metros	26,61
207196	Trenza en fibras minerales Ø15mm 5 metros	34,75
207197	Trenza en fibras minerales Ø20mm 5 metros	58,74
207198	Trenza en fibras minerales Ø25mm 5 metros	81,47
207199	Trenza en fibras minerales Ø30mm 5 metros	118,86
207189	Trenza en fibras minerales Ø35mm 5 metros	172,58



Código	Descripción	PVP €
207200	Trenza en fibras minerales Grafitada negra Ø6mm 2,5metros	7,53
207201	Trenza en fibras minerales Grafitada negra Ø8mm 2,5 metros	9,56



***Nota: consultar precios netos catálogo calefacción**

MASILLA REFRACTARIA

Permite la reconstrucción de juntas refractarias, de insertes, chimeneas, estufas, etc. y reparación de fisuras. Color negro, temperatura máxima 1500°C secado entre 2 y 24 horas. La masilla no puede utilizarse para pegar.

Código	Descripción	PVP €
207154	Cartucho de 300ml	10,82



COLA REFRACTARIA

Cola para refractarios, listo para su utilización, temperatura máxima de utilización 1650°C

Código	Descripción	PVP €
207151	Bote de 2,5 kg	28,22



FIELTRO REFRACTARIO

Fieltro refractario flexible para el revestimiento interiores de calderas. Temperatura máxima de utilización 1650 °C

Código	Descripción	PVP €
207153	Rollo de 2,44 x 1 metro	388,58



ÁCIDO DESINCRUSTANTE

Código	Descripción
DR10L	Acido desincrustante en bidón de 10 litros *
DR50L	Acido desincrustante en bidón de 50 litros *



ANTICONGELANTE PARA CIRCUITO DE CALEFACCIÓN

Código	Descripción
0592	Anticongelante al 90% en bidón de 25 litros *
0592/10	Anticongelante al 90% en bidón de 10 litros*



***Nota: consultar precios netos catálogo calefacción**

GUANTES DE USAR Y TIRAR

Código	Descripción
904619	Paquete de 100, talla 7 *
904605	Paquete de 100, talla 8*



ESCOBILLONES

Código	Descripciones	PVP €
Acero latonado		
904260	Escobillón para fondo de caldera	13,70
Acero templado para Caldera		
904261	Escobillón redondo Ø30 H12x175	10,58
904262	Escobillón redondo Ø40 H12x175	10,76
904263	Escobillón redondo Ø50 H12x175	10,97
904264	Escobillón redondo Ø60 H12x175	11,52
904265	Escobillón redondo Ø70 H12x175	11,52
904266	Escobillón redondo Ø80 H12x175	12,29
904267	Escobillón redondo Ø100 H12x175	13,05
Acero templado redondo para Turbuladores		
904166	Escobillón redondo Ø12 H6x100	7,41
904167	Escobillón redondo Ø15 H6x100	7,41
904168	Escobillón redondo Ø20 H6x100	7,44
904169	Escobillón redondo Ø25 H6x100	7,41
904170	Escobillón redondo Ø30 H6x100	7,11
904171	Escobillón redondo Ø35 H6x100	7,11



904260



904261



904166

***Nota: consultar precios netos catálogo calefacción**

DESHOLLINADORES

Código	Descripción	PVP €
Acero templado de bola		
904290	Deshollinadores redondo Escobillón redondo Ø100 H12x175	15,82
904291	Deshollinadores redondo Escobillón redondo Ø150 H12x175	13,23
904292	Deshollinadores redondo Escobillón redondo Ø200 H12x175	16,23
904293	Deshollinadores redondo Escobillón redondo Ø250 H12x175	14,99
904294	Deshollinadores redondo Escobillón redondo Ø300 H12x175	17,85
904295	Deshollinadores redondo Escobillón redondo Ø350 H12x175	20,20
904296	Deshollinadores redondo Escobillón Ø400 H12x175	24,73
Rilasan con bola acero		
904250	Deshollinador redondo Escobillón redondo Ø100 H12x175	16,17
904251	Deshollinador redondo Escobillón redondo Ø150 H12x175	17,23
904252	Deshollinador redondo Escobillón redondo Ø200 H12x175	21,52
904253	Deshollinador redondo Escobillón redondo Ø250 H12x175	21,67
904254	Deshollinador redondo Escobillón redondo Ø300 H12x175	28,52
904255	Deshollinador redondo Escobillón redondo Ø350 H12x175	33,60
904256	Deshollinador redondo Escobillón redondo Ø400 H12x175	34,10
Acero templado, cuadrado con bola		
904233	Deshollinador cuadrado Escobillón redondo 150x150 H12x175	16,35
904234	Deshollinador cuadrado Escobillón redondo 200x200 H12x175	20,79
904235	Deshollinador cuadrado Escobillón redondo 225x225 H12x175	22,20
904236	Deshollinador cuadrado Escobillón redondo 250x250 H12x175	22,52
904237	Deshollinador cuadrado Escobillón redondo 300x300 H12x175	27,96
904238	Deshollinador cuadrado Escobillón redondo 325x325 H12x175	26,46
904239	Deshollinador cuadrado Escobillón redondo 350x350 H12x175	28,31



904290



904250



904234

CAÑAS Y CEPILLOS

Código	Descripción	PVP €
904303	Caña propileno negra Ø18mm largo 1 metro MH12x175	10,08
904321	Caña propileno negra Ø20mm largo 1 metro MH12x175	14,67
904320	Resorte de salida MH12x175	14,26
904309	Racor de adaptación MH12x175 M8x13	14,79
*	Cepillos profesionales de 2 y 3 metros mango, bola guía y dos cepillos 80 y 100 mm	*
1995*	Pincel de acero con rascador para la limpieza de brasero de 240 mm de longitud	*
1845*	Cepillo profesional de 5 metros	*
1949*	Cepillo profesional de 10 metros	*
*	Accesorios para cepillos anteriores	*

1845



1949



1995



904320



904303



904309



Accesorios



Cepillos de 2,3 m 80 y 100 mm

Recambios Limpieza

BIODRACONET: DESHOLLINADOR QUÍMICO PARA ESTUFAS Y CALDERA DE BIOMASA

Deshollinador químico para estufas de biomasa, elimina sin esfuerzo los restos de inquemados, grasas, pavesas e incrustaciones de cualquier tipo, depositadas en la cámara de combustiones y en la salida de los humos. Deja una fina película que impide nuevas adherencias. Cada bote contiene 24 pastillas.

Modo de empleo:

Cuando la estufa esté suficientemente caliente, aplicar una pequeña cantidad de pellet en la cámara y después introducir dos dosis sobre el quemador para que entre de contacto directo con la llama.

Dosis Orientativas:

Tratamiento inicial: 8 DOSIS (de dos en dos)

Mantenimiento: 2 DOSIS para cada 200 kg.de combustibles quemado.

PVP: 7,60 €



Universal

Recambio universal



Recambios Limpieza

ASPIRADORES DE CENIZAS DE GRAN POTENCIA PARA EQUIPOS DE BIOMASA

Código	Descripción
351AC	Aspirador de ceniza de 1000W capacidad del contenedor 18 litros*
FT351A	Filtro para nuevo aspirador 351AC filtro de serie*
FC351AC	Filtro para aspirador opcional lavable para 351AC *

*** Nota: consultar precios en catálogo netos calefacción**



351AC



FT351A



FC351AC

PRODUCTOS DE ENCENDIDO Y LIMPIEZA

FIRE BALL:

Producto para el encendido de estufas, calderas y barbacoa, fabricado de madera y ceras naturales. El producto no emite olores.

Cada envase contiene de 80 a 100 unidades. **PVP: 15,00€**



100-1:

Deshollinadores profesionales han demostrado que la combinación de una limpieza mecánica y química de la chimenea es lo ideal para obtener un resultado perfecto. La aplicación del leño limpia chimenea SOTIN, no sustituye a la tradicional limpieza profesional exigida por las leyes vigentes pero reduce la formación de hollín y minimiza el riesgo de incendio de las chimeneas. **PVP: 24,00€**



CONTROL PARA CALDERA CON ALIMENTADOR

Código	Descripción	PVP €
EU-24	CONTROL PARA CALDERA DE CARGA ESTÁNDAR Funciones del control: control del ventilador y bomba. Incluye: Display, sensores temperatura, protección térmica	116,42
EU-28	CONTROL PARA CALDERA DE CARGA ESTÁNDAR Funciones del control: provisto de control para ventilador y bomba del agua caliente, conexión a termostato ambiente. Incluye: LCD display, dos bombas circuito y depósito sensor temperaturas, protección temperatura	143,94
EU-81	CONTROL PARA CALDERA DE CARGA ESTÁNDAR Funciones del control: provisto de control para ventilador y bomba del agua caliente, conexión a termostato ambiente. Incluye: LCD display, dos bombas circuito y depósito, sensor temperaturas, protección temperatura	169,34
EU-88	CONTROL PARA CALDERA DE CARGA ESTÁNDAR Funciones actuadas por el mando: control provisto por el ventilador junto con la calefacción central y la bomba del agua calda, conexión al regulador estándar de la habitación. Incluye: LCD, interruptor de caldera, doble control bomba circuito y depósito, sensor temperatura de circuito y depósito	232,85



EU-24



EU-28



EU-81



EU-88

CONTROL PARA CALDERA CON ALIMENTADOR

Código	Descripción	PVP €
EU-28 zPID	CONTROL PARA CALDERA DE CARGA ESTÁNDAR Funciones: control automático de ventilador, control de bomba calefacción y depósito, software zPID Incluye: LCD, interruptor de caldera, sensor temperaturas, sensor circuito y depósito, sensor de salida gas, protección sobre temperatura.	211,68
EU-88 zPID	CONTROL PARA CALDERA DE CARGA ESTÁNDAR Funciones del control: control automático para el ventilador , control de la calefacción central y bomba agua calda, software zPID Incluye: LCD display, interruptor del generador, sensores de temperaturas circuito y depósito, sensor de salida de gases, protección sobre temperatura.	328,10
EU-880 zPID	CONTROL PARA CALDERA DE CARGA ESTÁNDAR Funciones actuadas por el mando: control automático para el ventilador, control de calefacción central y bomba agua caliente, control del mecanismo de encendido y de la válvula mezcladora, control de la bomba adicional, compatible con el regulador de temperatura ambiente con RS o comunicación tradicional., posibilidad de integración con EU-65, EU-500, control de las dos válvulas adicionales por EU-61 v4 o EU-430 RS modulo, zPID software. Incluye: gran display para operaciones fáciles desde el mando de control , interruptor, sensores de temperaturas circuito y depósito, sensor de salida de gases, válvula sensor de retorno, sensor externo (sin cables), cable de fuente de alimentación, protección temperatura	423,36



EU-28
zPID



EU-88
zPID

EU-880
zPID



CONTROL PARA CALDERA CON ALIMENTADOR

Código	Descripción	PVP €
EU-37 RS	<p>CONTROL PARA CALDERA CON ALIMENTADOR</p> <p>Funciones: control automático del ventilador y del tornillo de alimentación o pistón de alimentación, control bomba circuito y bomba depósito, posibilidad de conectar el regulador termostato de estancia con comunicación tradicional o comunicación RS, posibilidad de conexión con modulo EU-65 GSM, control semanal (opcional).</p> <p>Incluye: LCD display, CH temperatura sensor, DHW sensor, sensor alimentador (protección), protección temperatura (relé térmico sobrecarga), revestimiento panel para instalación de caldera, hecho con materiales de alta calidad y resistentes para altas y bajas temperaturas.</p>	270,95
EU-40	<p>MANDO PARA CALDERA CON ALIMENTADOR</p> <p>Funciones: control automático del ventilador y del tornillo de alimentación o pistón de alimentación, control bomba circuito y bomba depósito, bomba suelo, y posibilidad de conectar el regulador termostato de estancia con comunicación tradicional.</p> <p>Incluye: LCD display, sensor temperatura circuito, sensor depósito, sensor de suelo, sensor alimentador (protección), protección temperatura (relé térmico sobrecarga), revestimiento panel para instalación de caldera, fabricada con materiales de alta calidad y resistentes para altas y bajas temperaturas.</p>	296,35



EU-37 RS



EU-40

CONTROL PARA CALDERA CON ALIMENTADOR

Código	Descripción	PVP €
EU-42	<p>MANDO PARA CALDERA CON ALIMENTADOR</p> <p>Funciones: control automático del ventilador y del tornillo de alimentación o pistón de alimentación, control bomba circuito y bomba depósito, posibilidad conectar el regulador (termostato) de estancia con comunicación tradicional.</p> <p>Incluye: LCD display, sensor temperatura caldera, sensor depósito, sensor alimentador (protección), protección temperatura (relé térmico sobrecarga), Display en forma de panel EU-42 y EU-60 con revestimiento en metal. El display puede ser instalado directamente en caldera con el modulo de control de la caldera.</p>	359,86
EU-80	<p>CONTROL PARA CALDERA CON ALIMENTADOR</p> <p>Funciones: control automático del ventilador y del tornillo de alimentación o pistón de alimentación, bomba circuito.</p> <p>Incluye: LED display, sensor temperatura circuito, sensor depósito, sensor alimentador (protección), protección temperatura (relé térmico sobrecarga).</p>	177,81



EU-42



EU-80

CONTROL PARA CALDERA CON ALIMENTADOR

Código	Descripción	PVP €
EU-48	<p>CONTROL PARA CALDERA CON ALIMENTADOR</p> <p>Funciones: control automático del ventilador y del tornillo de alimentación o pistón de alimentación, control bomba circuito y bomba depósito, posibilidad de conectar el regulador de temperatura con comunicación tradicional o RS comunicación. Modulo GSM, modulo Ethernet, posibilidad de conectar dos impulsores de válvulas mezcladoras por el modulo adicional EU-61V4 o EU-431N.</p> <p>Incluye: gran display, interruptor del caldera, sensor de temperatura, sensor de depósito, sensor de suelo, sensor alimentador (protección), protección temperatura (relé térmico sobrecarga). Revestimiento panel para instalación de caldera, fabricado con materiales de alta calidad y resistentes a altas y bajas temperaturas.</p>	461,46
EU-480	<p>CONTROL PARA CALDERA CON ALIMENTADOR</p> <p>Funciones: control automático del ventilador y del tornillo de alimentación o pistón de alimentación, control bomba circuito y bomba depósito, posibilidad de conectar el regulador de temperatura con comunicación tradicional o RS comunicación. Modulo GSM, modulo Ethernet, posibilidad de conectar dos impulsores de válvulas mezcladoras por el modulo adicional EU-61V4 o EU-431N.</p> <p>Incluye: gran display, interruptor del caldera, sensor de temperatura, sensor de depósito, sensor de retorno, sensor externo, sensor alimentador (protección), protección temperatura (relé térmico sobrecarga). Revestimiento panel para instalación de caldera, fabricado con materiales de alta calidad y resistentes a altas y bajas temperaturas.</p>	529,20



EU-48



EU-480

CONTROL PARA CALDERA CON ALIMENTADOR

Código	Descripción	PVP €
EU-65	<p>MODULO GSM</p> <p>Funciones: interacción con los mandos con comunicación RS, control de sensores de temperatura a través de mensaje SMS, aviso de llamada y SMS de alerta de caldera, posibilidad de modificar la temperatura fijada con el uso del móvil, protección de modulo con un código de autenticación.</p> <p>Incluye: unidad alimentación eléctrica, cable RS comunicación para el control de caldera, antena GSM</p>	239,20
EU-500	<p>MODULO ETHERNET</p> <p>Funciones: control remoto de operaciones de la caldera vía Internet o red local, interfaz grafica con animación en el display del ordenador, posibilidad de modificar las temperaturas fijada por ambos las bombas y válvulas mezcladoras. Control de temperaturas sensores, control de la historias de temperaturas, control de historias y tipos de alarmas.</p> <p>Habilidad de mando: unidad suministro carga 9V DC, cable RS comunicación para control de caldera, conexión RS-T.</p>	239,20
EU-67	<p>SENSOR NIVEL PELLETT</p> <p>El sensor EU-67 ha sido diseñado para controlar el nivel de biocombustibles sólidos (pellet, hueso, cáscara, etc.) ambos en el depósito de la caldera y con cualquier controla el nivel del grano donde el espacio máximo del sensor de medida entre los sensores no supere 3.5m. Para que sea controlable el nivel de control, el combustible en el depósito tiene que estar seco. La operación principal del dispositivo es soportado en la determinación del nivel del biocombustible solido por medio del propio volumen de espacio de los sensores.</p>	359,86



EU-65



EU-500

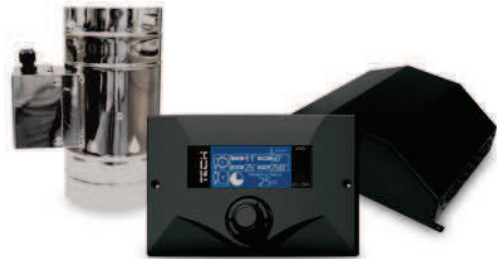


EU-67

CONTROLES DE CHIMENEA

Código	Descripción	PVP €
EU-390 zPID	Funciones: control de la bomba caldera, control bomba adicional, válvula de regulación manual, contactor que modifica la operación de apertura o cierre dependiendo de la temperatura del agua en circulación teniendo en cuenta la histéresis. Posibilidad de conectar el modulo EU-65 GSM. Incluye: LCD , sensor de caudal humo, sonda depósito, sonda circuito, Válvula (disponible en diámetros 100, 120 y 150 mm)	345,00
EU-392 zPID	Funciones: control de la bomba caldera, control bomba adicional, válvula de regulación manual, contactor que modifica la operación de apertura o cierre dependiendo de la temperatura del agua en circulación teniendo en cuenta la histéresis. Posibilidad de conectar el modulo EU-65 GSM. Incluye: LCD táctil , sensor de caudal humo, sonda depósito, sonda circuito, Válvula (disponible en diámetros 100, 120 y 150 mm)	408,54




**EU-390
zPID**



**EU-392
zPID**



SENSORES DE TEMPERATURA

	Descripción	PVP €
	Sensor temperatura semiconductor de tipo KTY, 1,5m (cable aislado plástico PVC). Código: Kty Resistencia en 25°C: 2kΩ Coeficiente: 0.79 %/K Precisión : 1% Rango de trabajo: -25÷90°C	23,28
	Sensor bimetálico, cable 1,5m. Código: Bitech Activación temperatura: 85°C Precisión : +/-3°C Aplicación: protección sobre temperatura	23,28
	Sensor temperatura semiconductor PT1000 tipo (cable aislado en silicona) 1,5mm. Código: Pt100015 Resistencia en 0°C: 1kΩ Precisión: +/-0.3°C Rango de trabajo: -25÷180°C	40,22
	Sensor temperatura semiconductor PT1000 tipo 0,25m (cable aislado en fibra de vidrio). Código: Pt1000025 Resistencia en 0°C: 1kΩ Precisión: +/-0.3°C Rango de trabajo: -25÷480°C	74,00
	Fotocélula- sensor llama. Código Ctech Aplicación: caldera pellet	27,50



VENTILADORES PARA BIOMASA

Código	Descripción	PVP €
STW-70 HMSK	Ventilador para calderas biomasa de 25-50 kW Potencia del ventilador 70W	88,20
STW-60 EMSK	Ventilador para calderas biomasa de 35 kW Potencia del ventilador 60W	73,50
WPA117	Ventilador para calderas biomasa Potencia del ventilador 34W	88,20

**STW-70
HMSK**

**STW-60
EMSK**



WPA 117

Accesorios Ahorro De Energía

ECO B

El economizador Biodrac permite aprovechar el calor que se evacua por la salida de humos de la caldera para calentar el agua de retorno a esta, el agua de retorno de circuito aumenta de temperatura por lo que la caldera llega a temperatura en un tiempo inferior.

El calor cedido de la salida de humos al agua se realiza de forma eficiente a través de un intercambiador de alto rendimiento.

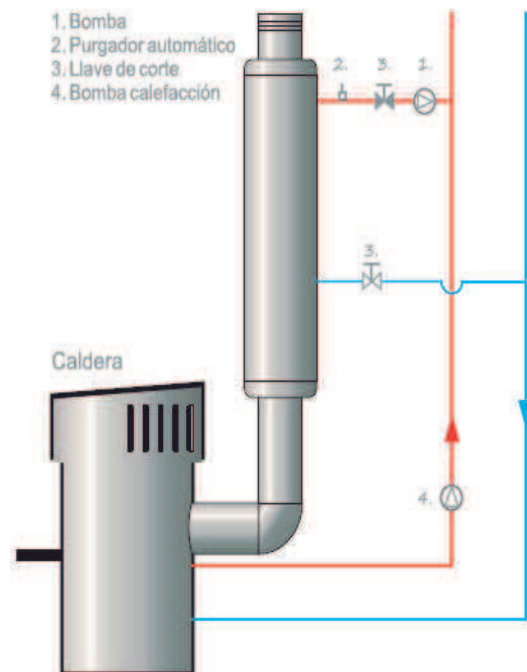
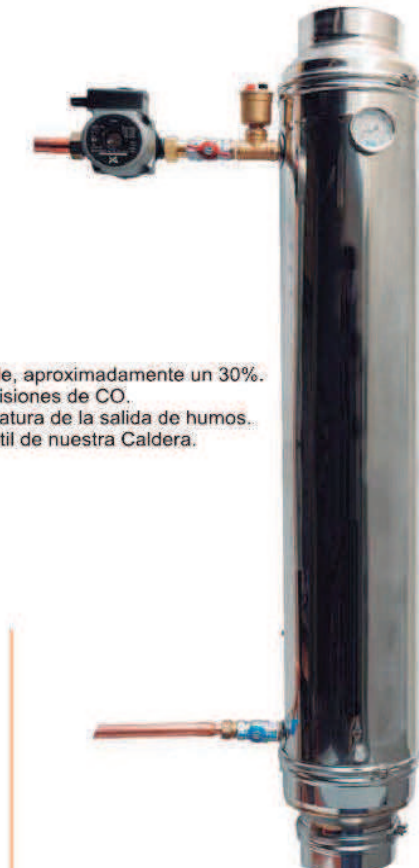
CONSULTAR PRECIOS EN CATÁLOGO DE NETOS CALEFACCIÓN

MEDIDAS:

Diámetros: 125, 130, 150, 170, 200 y 300 mm.



- Ahorra combustible, aproximadamente un 30%.
- Disminuye las emisiones de CO.
- Reduce la temperatura de la salida de humos.
- Aumenta la vida útil de nuestra Caldera.
- Fácil de instalar.





El Hogar del Recambio desde 1968

CALDERAS, HIDRO ESTUFAS, ESTUFAS E INSERTS POLICOMBUSTIBLES (Pellet, hueso de aceituna, cáscara y leña)

CALDERAS POLICOMBUSTIBLES



CALDERAS DE LEÑA



ESTUFAS, HIDROESTUFAS E INSERTS



Para mayor información acerca de nuestros equipos para Biomasa consulte a su comercial de zona o contacte mediante email a la siguiente dirección: info@arboiberica.com

