



## LAUA101 PLACA LISA MOUSSE

Panel aislante lisa de poliuretano de 1200x1000x101 mm. Incorpora un sistema de machihembrado entre placas para evitar la generación de puentes térmicos y mejorar su sujeción.

Estos paneles aislantes están diseñados con el objetivo de conseguir una gran transmisión de calor hacia la zona a calefactar y un gran aislamiento hacia abajo.



### • VENTAJAS

- Mejor transmisión de calor que en placas de tetones porque el contacto entre el tubo y el mortero es mayor.
- Embalaje en cajas de cartón, evita el deterioro del panel y garantiza que el producto llegue a obra en condiciones óptimas.
- Placa fabricada con material ignífugo.

### • CARACTERÍSTICAS TÉCNICAS Y TÉRMICAS

REFERENCIA	LAUA101
Código EAN	8426562021048

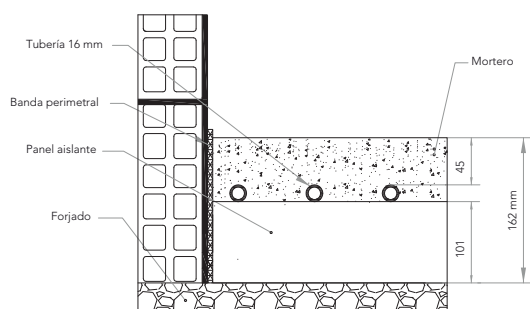
MATERIAL	Mousse de poliuretano
DIMENSIÓN MÁXIMA	1200x1000x101 mm
PASO DE TUBO	múltiplo de 5 mm
DENSIDAD	31 Kg/m <sup>3</sup>
CONDUCTIVIDAD TÉRMICA	0,023 W/mK
RESISTENCIA TÉRMICA	4,65 m <sup>2</sup> K/W
ESPESOR BASE	101 mm

### • CERTIFICACIONES

- Marcado CE conforme a la norma NF EN 13165.
- Certificación ACERMI n° 11/121/684.

### • DETALLE: SECCIÓN SUELO RADIANTE

LAUA101 TUBO 16



LAUA101 TUBO 20

